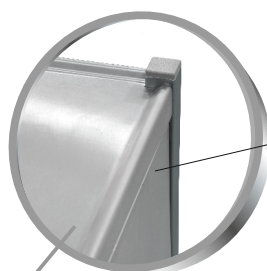


# СМ-К

## СТОЛИКИ МЕДИЦИНСКИЕ

- изготовлены из нержавеющей стали или конструкционной стали с полимерным покрытием
- нижняя полка с ограждениями
- оснащены четырьмя колесами, два из которых с тормозом
- для удобного перекачивания столики оснащены ручкой



Столешница с отбортовкой



**СМ-К-01** (нержавеющая сталь)  
503.001

**СМ-К-11** (сталь с полимерным покрытием)  
503.004

Габариты (д/ш/в): 720x460x805 мм  
Колеса Ø 80 мм



**СМ-К-02** (нержавеющая сталь)  
503.002

**СМ-К-12** (сталь с полимерным покрытием)  
503.003

Габариты (д/ш/в): 720x460x805 мм  
Колеса Ø 80 мм



**СМ-К-03** (нержавеющая сталь)  
503.011

**СМ-К-13** (сталь с полимерным покрытием)  
503.014

Габариты (д/ш/в): 720x460x905 мм  
Колеса Ø 80 мм



**СМ-К-04** (нержавеющая сталь)  
503.012

**СМ-К-14** (сталь с полимерным покрытием)  
503.013

Габариты (д/ш/в): 720x460x905 мм  
Колеса Ø 80 мм



**СМ-К-05** (нержавеющая сталь)  
503.021

**СМ-К-15** (сталь с полимерным покрытием)  
503.024

Габариты (д/ш/в): 1040x700x805 мм  
Колеса Ø 100 мм



**СМ-К-06** (нержавеющая сталь)  
503.022

**СМ-К-16** (сталь с полимерным покрытием)  
503.023

Габариты (д/ш/в): 1040x700x805 мм  
Колеса Ø 100 мм



**СМ-К-07** (нержавеющая сталь)  
503.211

**СМ-К-17** (сталь с полимерным покрытием)  
503.214

Габариты (д/ш/в): 1040x700x905 мм  
Колеса Ø 100 мм



**СМ-К-08** (нержавеющая сталь)  
503.212

**СМ-К-18** (сталь с полимерным покрытием)  
503.213

Габариты (д/ш/в): 1040x700x905 мм  
Колеса Ø 100 мм